



いちごチャーム

作品使用糸

ウイスターママあむびあ

オフホワイト〈#1〉 約0.1玉
イエロー〈#3〉 約0.1玉
レッド〈#5〉 約0.3玉
グリーン〈#8〉 約0.2玉

その他

かぎ針6/0号・綿・4mmパール×9粒
カラーキーホルダー



出来上がりサイズ（約）
横 7.5×縦 10.5cm
※チェーン含まず

いちご1粒（約）
横 3.5cm×縦 4.5cm



いちご
チャーム



○ 鎖編み

× 細編み

∨ 細編み2目
編み入れる

∧ 細編み
2目一度

⌋ 長編み

⌋ 中長編み

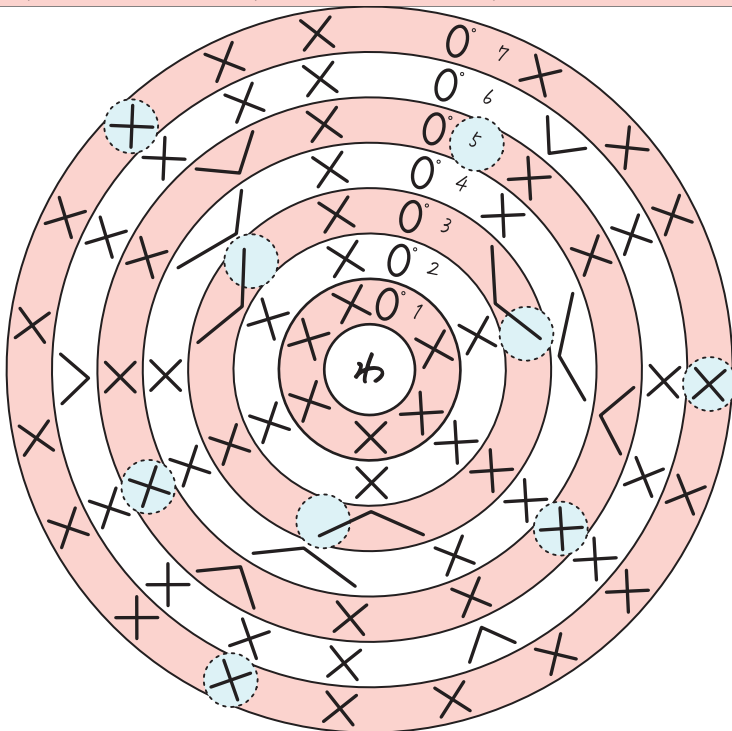
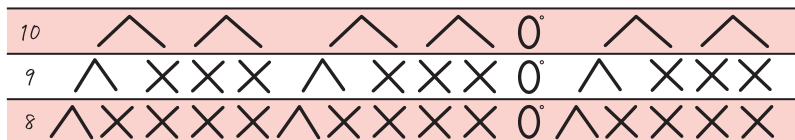
○ 中長編み
2目の玉編み

● 引き抜き編み

実

図の通りに本体を編みます。（かぎ針6/0号）

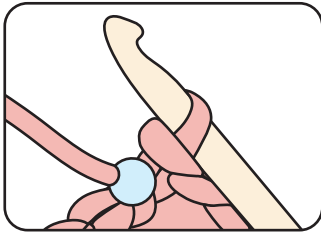
*糸は1本取りで図のように編みます



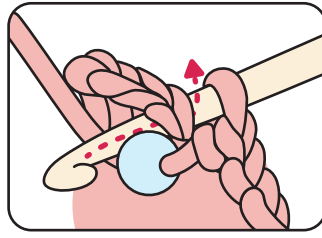
- ① あらかじめパール9粒を糸に通しておきます。
- ② 「実」を編みます。
●部分はパール1粒を編みこみます。
※別図参照
- ③ 8段目くらいで綿を入れます。
- ④ 10段目まで編んだら糸端を残して切ります。口を引き絞ってから閉じ針で閉じます。

段数	目数	増減
10	6	-6
9	12	-3
8	15	-3
7	18	増減なし
6	18	+3
5	15	+3
4	12	+3
3	9	+3
2	6	増減なし
1	6	わの作り目を作り細編み6目編み入れる

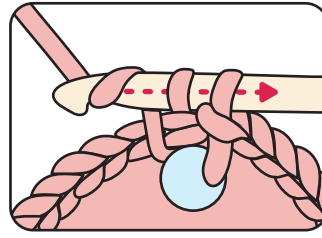
パールを表に出す細編みの編み方



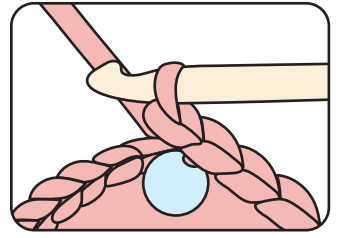
1 ビーズを編み目の手前に持っていく。



2 ビーズを手前にしたままかぎ針を編み目の裏側から差し込んで糸をすくって引き出します。



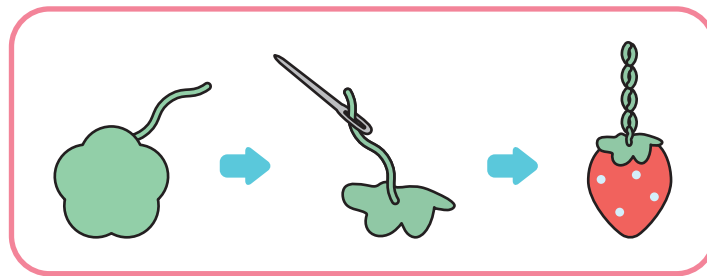
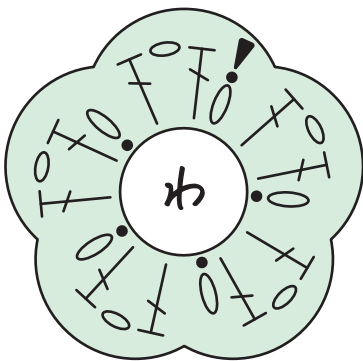
3 針先に糸をかけて、針にかかった2つのループを一度に引き抜きます。



4 パールが表にでた細編みが1目できあがり。

ヘタ 図の通りに本体を編みます。(かぎ針6/0号)

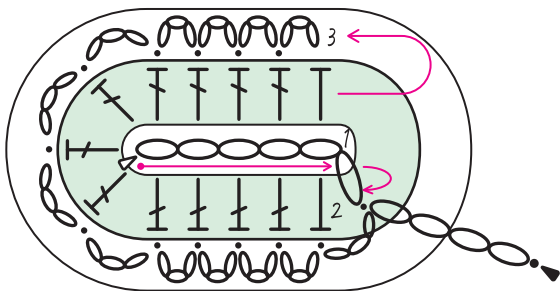
*糸は1本取りで図のように編みすすめます



- ①ヘタを編み終わったら最後の糸端を長めに残し切ります。
- ②閉じ針で切った糸先を中心の輪のところに通した後、お好みの長さになるように鎖編みを作ります。
- ③ヘタと同じ色の糸を新たに用意し、閉じ針を使いヘタと実を縫いつけます。

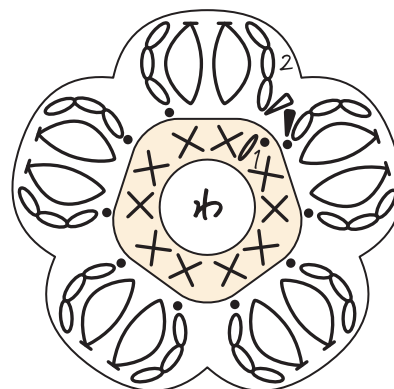
葉っぱ 図の通りに本体を編みます。(かぎ針6/0号)

*糸は1本取りで図のように編みすすめます



花 図の通りに本体を編みます。(かぎ針6/0号)

*糸は1本取りで図のように編みすすめます



仕上げ

編み終わったパーツの糸端または、同じ色の毛糸をパーツ本体に後付けし、閉じ針で金具に縫い付けて完成!

